

# PFCMV

## PFCMV - Plate-forme de cytogénétique moléculaire végétale

*Plant molecular cytogenetics core facility*



### Le Rheu (35)

[www.biogenouest.org/PFCMV](http://www.biogenouest.org/PFCMV)

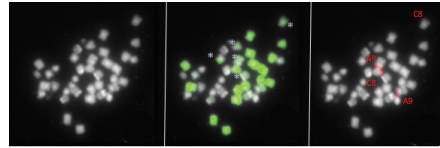
### ACCES . Access

La plate-forme est accessible aux unités de recherche académique et aux entreprises.

*The platform is accessible to academic research units and companies.*

### Olivier CORITON

Responsable . *Manager*  
olivier.coriton@inra.fr  
+33 (0)2 23 48 51 49



### MOTS CLEFS . Keywords

plantes / chromosomes / structure / mitose / méiose / FISH / GISH

*plants / chromosomes / structure / mitotic / meiotic / FISH / GISH*

### OFFRE . Offer

La plate-forme de Cytogénétique Moléculaire met à disposition un savoir-faire en matière d'hybridation *in situ* fluorescente (FISH) permettant une analyse fine de la structure des chromosomes.

Domaines d'application :

- Caractérisation cytogénétique du matériel végétal impliquant des hybrides interspécifiques issus des programmes d'amélioration des plantes ou des polyploïdes permettant respectivement l'identification des introgressions ou des chromosomes des espèces parentales constitutives
- Evolution structurale et comportement des génomes chez des espèces polyploïdes
- Caractérisation des translocations chromosomiques par liaison entre la cartographie génétique et physique (cartes cytogénétiques).

*The molecular cytogenetics core facility provides know-how and expertise in fluorescence in-situ hybridization (FISH) to investigate the genome structure.*

*Applications:*

- *Cytogenetic characterization of plant material from interspecific hybrids and polyploid species for chromosome identification in each species or introgression*
- *Genomic structural evolution and behavior in polyploid species*
- *Characterization of chromosomal translocations based on genetic and physical mapping (cytogenetic mapping).*