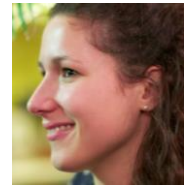


Emilie BLANC  
Née le 13/05/1989 à Montélimar (26)  
850 Avenue Justin BEC  
34680 SAINT-GORGES-D'ORQUES  
06 79 91 08 97  
blancemilie@outlook.fr  
Permis B

## Ingénieur R&D Biochimie



### FORMATION

**2010-2012** : Master Biologie Santé, parcours BIOTIN: Management en **Biotechnologies** et Innovations Thérapeutiques à l'Université Montpellier 1, Université de Nîmes, **Ecole des Mines d'Alès**  
**2009-2010** : Licence en Biologie parcours Biochimie Moléculaire et Cellulaire à l'Université Montpellier 2  
**2007-2009** : DUT Génie Biologique, option Analyses Biologiques et Biochimiques à Toulon

### COMPETENCES

**Biochimie** : Production et purification de protéine recombinante par chromatographie d'affinité, et d'exclusion de taille (AKTA), Western Blot, électrophorèse, ELISA, phage display, ELOSA (Optical Enzyme-Linked OligoSorbent Assay), microscopie épifluorescence, immunohistochimie  
**Culture cellulaire** : Culture cellulaire (transitoire et stable), transfection, tests cellulaires, sur HEK et neurones  
**Biologie moléculaire** : Extraction d'acides nucléique, sous clonage, PCR, RT-PCR  
**Immunologie** : Criblage et caractérisation de nanobodies par HTRF®, couplage de nanobodies, cytométrie de flux  
**Pharmacologie moléculaire** : Mesure de fluorescence par TR-FRET (liaison, affinité, seconds messagers)  
**Microbiologie** : Etat frais, coloration de Gram, isolement, identification, culture de bactérie E.Coli  
**Chimie analytique** : Dosage de [<sup>3</sup>H] Dopamine, extraction des lipides, chromatographies (HPLC, CPG, CCM)  
**Qualité/Management/rédactionnel** : développement de méthode, planification et suivi des essais, interprétation des résultats, cahier de laboratoire, rédaction (protocole, rapport, poster), gestion des stocks, veille scientifique et technique, présentation de résultats (réunions, congrès) en français et en anglais, amélioration continue des procédures qualité, qualification d'appareil, travail sous conditions BPL  
**Bio-Informatique** : GraphPad Prism, ApE, Image J, pack office  
**Langues** : **Anglais: TOEIC validé** (815 points en 2012), espagnol scolaire

### EXPERIENCES PROFESSIONNELLES

**02/2017 au 12/2017** : *Intérim Cadre de laboratoire à SANOFI à Montpellier* (6mois+4mois)  
Mise au point de méthode de dosage d'anticorps thérapeutiques, par ELISA  
**Contact** : Gilles MISCORIA, chef d'équipe (gilles.miscoria@sanofi.com)

**2016** : *Intérim Ingénieur R&D à l'EFS (Etablissement Français du Sang) à Montpellier* (6mois)  
Développement d'un test diagnostique pour les virus émergents (Zika, Dengue, Chikungunya)

**2012-2015** : *CDD Ingénieur d'Etudes à l'IGF (Institut de Génomique Fonctionnelle) à Montpellier, en collaboration avec Cisbio Bioassays* (12mois+19mois)  
Développement de nanobodies (Single Domain AntiBody) dirigés contre les Récepteurs métabotropiques du Glutamate (mGluR)  
**Contact** : Philippe RONDARD, chef d'équipe (philippe.rondard@igf.cnrs.fr)

**2014** : *Formation « sélection et criblage de nanobodies », sur la plateforme nanobodies, au Centre de Recherche en Cancérologie de Marseille* (2.5mois)  
Sélection et criblage de nanobodies

**2012** : *Stage à Cisbio Bioassays à Marcoule (30)* (6mois + 2mois)  
Développement de nouveaux essais cellulaires pour l'étude des canaux ioniques  
**Contact** : Elodie DUPUIS, chef de projet (edupuis@cisbio.com)  
**Publication** : « Design and validation of a homogeneous time-resolved fluorescence cell-based assay targeting the ligand-gated ion channel 5-HT3A » *Analytical Biochemistry*

**2011** : *Stage de recherche, au laboratoire de De Montfort University à Leicester (UK)* (2mois + 15 jours)  
Influence du méthylphénidate sur les neurones dopaminergiques, chez le rat

**2009** : *Technicienne de laboratoire à l'hôpital Renée Sabran, à Hyères* (15 jours)  
**2009** : *Stage de fin d'étude au laboratoire de l'hôpital Renée Sabran, à Hyères* (2 mois)  
Influence des diètes sur l'incorporation des acides gras dans le foie, et la graisse méésentérique, chez la souris

### LOISIRS

Surf, natation, randonnée, soutien scolaire en bénévolat, échange en anglais (WeGoLingo)